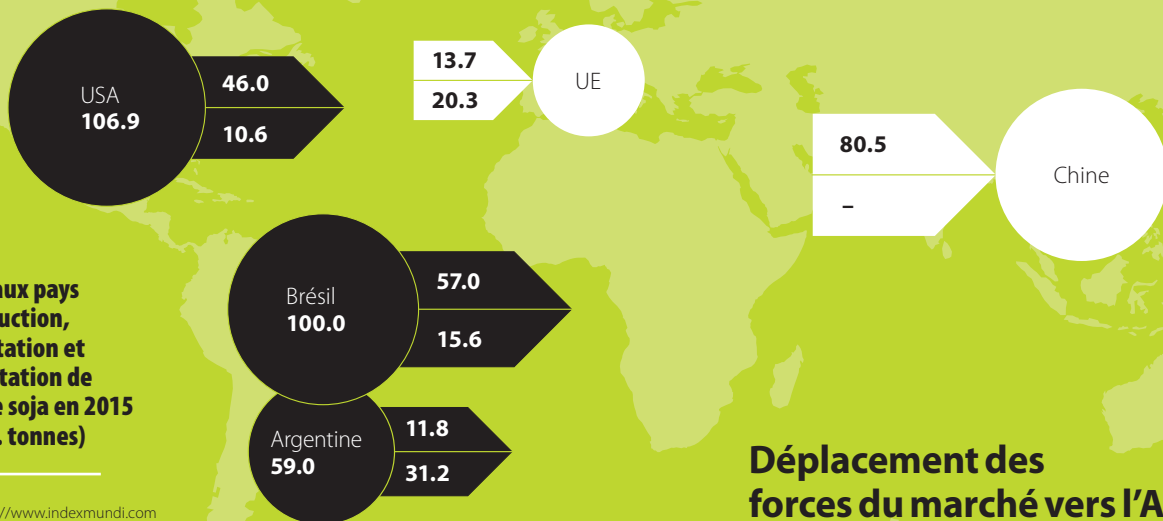


Les besoins accrus en protéines dans les pays industrialisés et émergents conduisent au développement de la production de soja en Amérique du Nord et du Sud. L'interdiction de l'affouragement avec des protéines animales, les conditions de production plus avantageuses aux Etats-Unis, au Brésil et en Argentine ainsi que le soja modifié par technique génétique ont fait de cette plante l'élément le plus important dans l'alimentation de nos animaux de rente. Malheureusement, les conséquences pour l'environnement et l'homme sont négatives.

# Les conséquences d'un grand succès

## Principaux pays de production, d'exportation et d'importation de fèves de soja en 2015 (en mio. tonnes)



Source: <http://www.indexmundi.com>

## Déplacement des forces du marché vers l'Asie

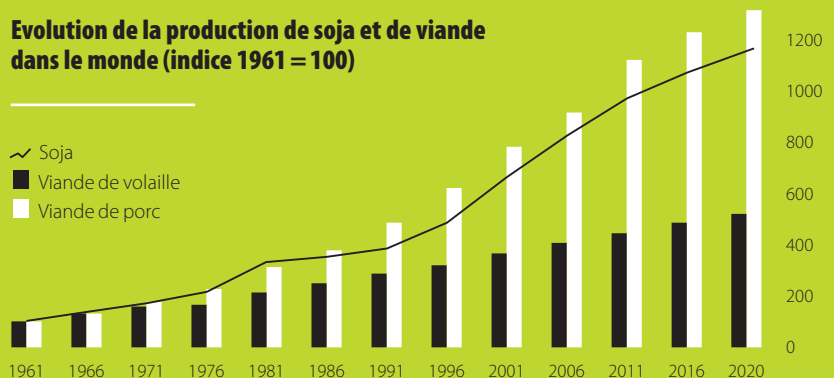
Le soja est avant tout produit en Amérique du Nord et du Sud. Les Etats-Unis, le Brésil et l'Argentine sont responsables à eux seuls de 80% de la récolte mondiale totale. Aujourd'hui la Chine est le plus grand importateur de soja. Avant 1990 la Chine n'avait presque jamais importé de soja. La dépendance de l'Europe et de l'Asie en matière de protéines est significative.



## Une demande qui ne faiblit pas

Ces 40 dernières années, la demande et la production de soja ont été multipliées par cinq. En cause, le continent asiatique qui rattrape son retard en matière de protéines animales, mais aussi les pays industrialisés, où la consommation de viande se concentre désormais sur la volaille, moins grasse. En 2014, 111 millions d'hectares de cultures étaient dédiées au soja. La récolte a atteint 312 millions de tonnes.

## Evolution de la production de soja et de viande dans le monde (indice 1961 = 100)

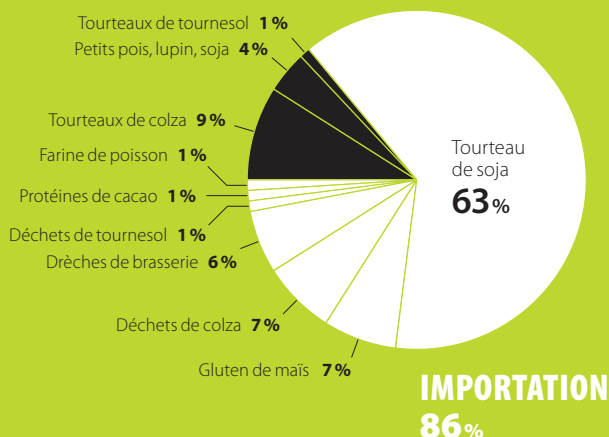


Source: Adapté d'après FAOSTAT/FAPRI, in: KPMG international, «A roadmap to responsible Soy», KPMG international, mai 2013

## Provenance des protéines brutes

Source: fenaco

**PRODUCTION SUISSE**  
14%



## Besoin de protéines en Suisse

La Suisse dépend aussi des importations de soja puisqu'elle ne couvre elle-même que 14% de ses besoins en protéines brutes. En 2015, 285 000 tonnes de fèves et de tourteaux de soja ont été importées du Brésil, essentiellement à des fins d'affouragement.

## Sans OGM

On estime actuellement que près de 82% du soja produit dans le monde est génétiquement transformé (transgénique). Aux Etats-Unis et au Brésil, le soja cultivé est à 93% et 94% modifié par technique génétique, et ce taux atteint même 100% en Argentine. La Suisse refuse depuis toujours de cultiver et d'importer du soja de ce type.

## L'Europe gagne en importance

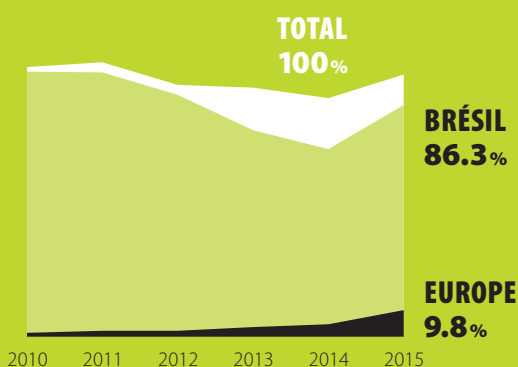
Le Brésil est le seul grand producteur proposant du soja non modifié par technique génétique en quantités importantes. La part de soja modifié par technique génétique ne cesse pourtant de croître au Brésil également. C'est la raison pour laquelle les importateurs de soja suisses se tournent vers de nouveaux marchés, par exemple européens. Cette mesure permet également de réduire leur dépendance vis-à-vis d'un pays producteur. Ces dernières années, la Suisse est ainsi parvenue à accroître la part de soja européen, la faisant passer d'environ 1% à près de 10%.

## La déforestation de l'Amazonie est en recul – le Cerrado est sous pression

Grâce au moratoire sur le soja, la déforestation de l'Amazonie est heureusement en recul. Aujourd'hui, les coupes de bois se limitent à 5000 km<sup>2</sup> par année. Il y a dix ans, ce chiffre était cinq fois plus élevé. La pression sur le Cerrado, une région présentant une diversité des espèces exceptionnelle, reste en revanche très élevée.

## Conséquences pour l'homme et l'environnement

Le soja est une source importante de protéines, pour l'homme comme pour les animaux. C'est aussi une source décisive de revenu et de devises pour les pays producteurs. Sa culture a cependant aussi des effets préjudiciables sur l'environnement: déforestation, pollution de l'eau en passant par l'érosion des sols et l'appauvrissement de la diversité des espèces. L'extension des cultures de soja peut aussi provoquer des conflits sociaux et des tensions entre producteurs et communautés locales, notamment en raison des droits sur la terre et des travailleurs.



**Import de tourteau d'extraction de soja en Suisse**

**BRÉSIL**  
86.3%

**EUROPE**  
9.8%

Source: Reservesuisse, Soja Netzwerk